



| | | | |
|--------------------|---------------|-----------------------|--------------|
| EAN: | 4013288196453 | Abmessung: | 122x83x43 mm |
| Teilenr: | 05078637001 | Gewicht: | 240 g |
| Artikel-Nr: | 7772 C | Ursprungsland: | TW |
| | | Zolltarifnr.: | 82079099 |

- Für Drehmomentschlüssel der Serie Click-Torque X mit 9x12 mm Aufnahme
- Für 1/2"-Vierkant-Steckschlüsseleinsätze sowie 1/2"-Verbindungsteile mit Vierkantantrieb
- Feinverzahnung mit 72 Zähnen
- Einfaches Umschalten durch Drehknopf
- Nussverriegelung durch Druckknopf

Einsteckknarre, umschaltbar, für 1/2"-Vierkant-Steckschlüsseleinsätze sowie 1/2"-Verbindungsteile mit Vierkantantrieb; für Drehmomentschlüssel der Serie Click-Torque X mit 9x12 mm Aufnahme.

Weblink

https://products.wera.de/de/drehmomentwerkzeuge_serie_einsteckwerkzeuge_7772_c.html

Wera - 7772 C
05078637001 - 4013288196453

Wera Werkzeuge GmbH
Korzter Straße 21-25
D-42349 Wuppertal
Tel: +49 (0)2 02 / 40 45-0
E-Mail: info@wera.de

Serie Einsteckwerkzeuge

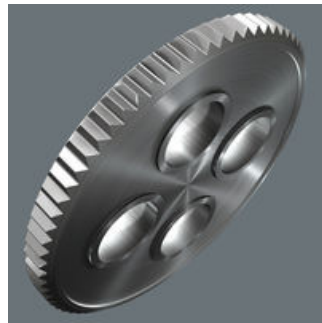
Antrieb 9x12 mm



9x12 mm

Für Drehmomentschlüssel der Serie Click-Torque X mit 9x12 mm Aufnahme.

Kleiner Rückholwinkel



Feinverzahnung mit 72 Zähnen für einen Rückholwinkel von nur 5°

1/2"-Außenvierkant



1/2"

Für 1/2"-Vierkant-Steckschlüsseleinsätze sowie 1/2"-Verbindungsteile mit Vierkantantrieb.

Einfaches Umschalten



Einfaches Umschalten durch Drehknopf

Sichere Nussverriegelung





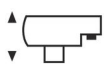
Sichere Nussverriegelung über Druckknopf

Chrom-Vanadium



Durch die Ausführung in Chrom-Vanadium Stahl sind die Einsteckwerkzeuge für hohe Belastungen geeignet.

Weitere Varianten dieser Produktfamilie:

| |  |  |  |  |  |
|-------------|-------------------------------------------------------------------------------------|-------------------------------------------------------------------------------------|-------------------------------------------------------------------------------------|---------------------------------------------------------------------------------------|---------------------------------------------------------------------------------------|
| | inch | mm | mm | mm | mm |
| 05078637001 | 1/2" | 58,0 | 41,0 | 42,0 | 23,0 |

Weblink

https://products.wera.de/de/drehmomentwerkzeuge_serie_einsteckwerkzeuge_7772_c.html

Wera - 7772 C
05078637001 - 4013288196453

Wera Werkzeuge GmbH
Korzter Straße 21-25
D-42349 Wuppertal
Tel: +49 (0)2 02 / 40 45-0
E-Mail: info@wera.de