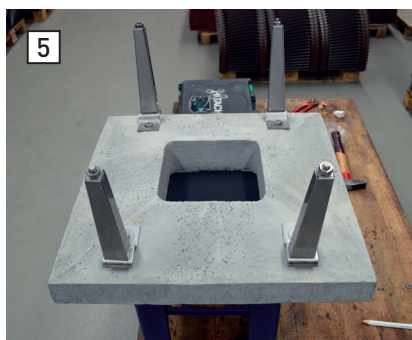
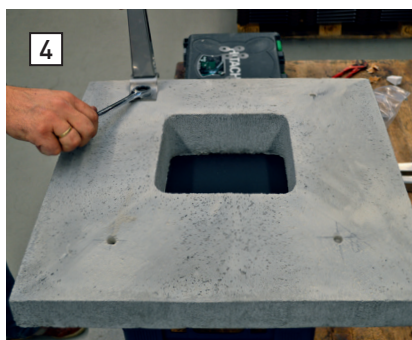
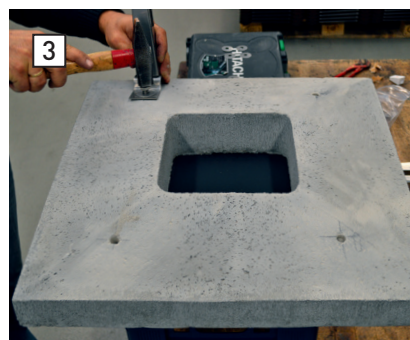
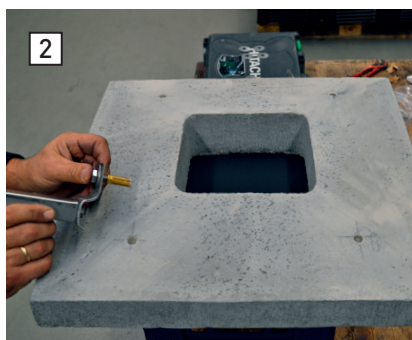
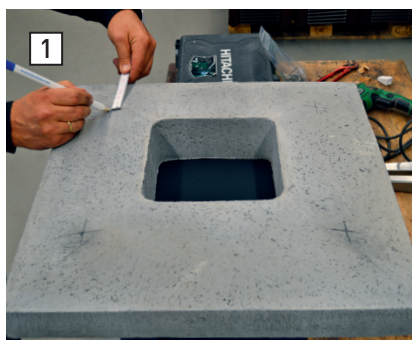




## Chapeau de cheminée

1. Déterminer la position pour les pieds de cheminée, tracer la plaque de béton et percer les trous (12 mm).
2. Passer la vis par la languette et visser dans la cheville (jusqu'au début de l'écartement).
3. Positionner le pied de cheminée.
4. L'enfoncer dans le trou avec la vis et la cheville prémontées, puis serrer.
5. Même méthode pour tous les supports de cheminée requis.



## Rail d'angle / rail intermédiaire Pour l'habillage de la cheminée

**Matériau :**

-  Cuivre
-  Zinc titane
-  Galvanisé
-  Uginox
-  Acier inoxydable

- + Garantit le montage professionnel et l'efficacité
- + L'espacement entre la cheminée et l'habillage en tôle est réglé à 35 mm (selon DIN 6.6.3)
- + Deux possibilités de fixation : tendre ou visser



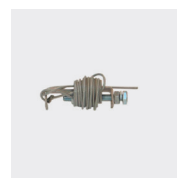
Rail intermédiaire

## Accessoires



Notre élément de montage « Papillon » (espaceur) garantit une efficacité professionnelle. Avec l'espaceur métallique, l'espacement entre la cheminée et l'habillage en tôle est réglé à 35 mm (selon DIN 6.6.3 30 – 40 mm).

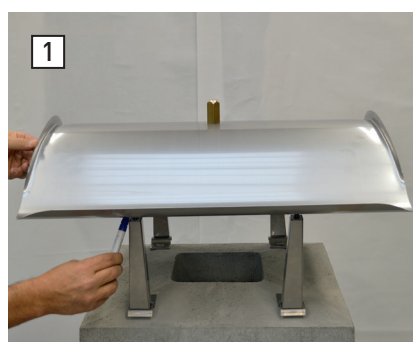
Câble de tension



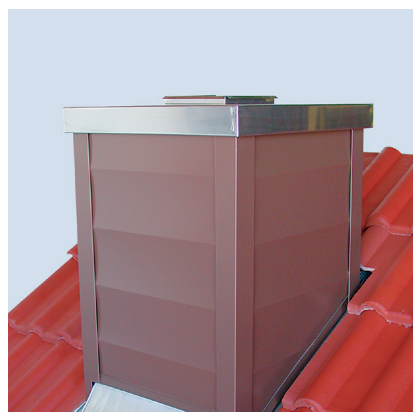


## Chapeau de cheminée

1. Poser le chapeau de cheminée, marquer les trous pour le perçage et percer les trous au  $\varnothing$  10 mm.  
Visser fermement le chapeau de cheminée avec la rondelle et l'écrou.
2. Exemple : pied en tôle avec charnière, monté directement sur la tige filetée.
3. Exemple : charnière en position et vissée, côté opposé avec prolongement de pied en tôle (4 cm)
4. Chapeau de cheminée relevé.
5. Exemple : pieds en acier plat avec charnière (2 x 250 mm / 2 x 300 mm).
6. Napoléon monté avec pieds en acier plat.



## Plaque de couverture Une protection optimale de la tête de cheminée



Matériau :  
 Acier inoxydable

- + Matériau : acier inoxydable 0,6 mm
- + Plaque de couverture unie à découper soi-même  
Standard : 65 mm de hauteur d'arête
- + **Important** : veuillez prendre en compte que des mesures précises sont requises
- + Sur demande, nous vous enverrons le supplément pour des rebords plus élevés !

