



Produktfoto



XPCUG 280 G, Absatzmuffe IG

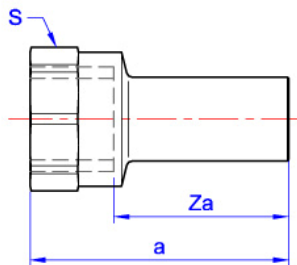
Verwendung

für Kupferrohre nach DIN EN 1057
Bereich Trinkwasser, Heizung und Industrieanlagen

Produkt - Highlights

- DIN-DVGW-Zulassung

Technische Zeichnung



Maße

NW d1xd2	a	S	Za	Gewinde nach DIN-EN 10226-1 Rp
15x1/2	47	25	32	1/2
18x1/2	47	25	32	1/2
18x3/4	49	30	33	3/4
22x1/2	46	25	31	1/2
22x3/4	49	30	32	3/4
28x3/4	50	30	34	3/4
28x1	54	37	35	1
35x1	56	37	37	1
35x1 1/4	60	46	38	1 1/4
42x1 1/2	76	53	55	1 1/2
54x2	86	65	60	2



Technische Eigenschaften	
Oberfläche	roh
Material	Rotguss CC491K (DIN50930-6)
Nenngröße	siehe Tabelle
Nenndruck	PN16
Temperaturbereich	-20°C bis +120°C
Medium	Trinkwasser
Normen	DVGW W 534
verwendbare Rohre	n. DIN EN 1057 und DVGW-Arbeitsblatt GW392

Artikelnummern			
Artikelnummer	EAN-Nummer 5022050-	Nennweite	Bemerkungen
6246G1512	381606	Ø15x1/2"	
6246G1812	201706	Ø18x1/2"	
6246G1834	201867	Ø18x3/4"	
6246G2212	202161	Ø22x1/2"	
6246G2234	381620	Ø22x3/4"	
6246G2834	202352	Ø28x3/4"	
6246G281	381644	Ø28x1"	
6246G351	202512	Ø35x1"	
6246G35114	381651	Ø35x1 1/4"	
6246G42112	381668	Ø42x1 1/2"	
6246G542	381675	ø54x2"	

Bemerkung
Achtung : nur zum Pressen verwenden!