

845/8 1-nutiger Kegelsenker-Satz, 8-teilig

Sortimente für Spezialanwendungen



EAN:	4013288119285	Abmessung:	153x116x41 mm
Teilenr:	05104655001	Gewicht:	390 g
Artikel-Nr:	845/8	Ursprungsland:	CZ
		Zolltarifnr.:	82075060

- Ideal für Reparatur- und Montagearbeiten im mobilen Einsatz
- Schneller, unkomplizierter Wechsel zwischen Bohrer, Senker oder Schraubbit
- Mit 1/4" Antrieb passend für die Schraubmaschine
- Zum Senken und Entgraten
- 1-nutig

8-teiliger Kegelsenker-Satz in stabiler Kunststoffbox. Zum Senken und Entgraten. Der Sechskant-Schaft gewährleistet eine sehr gute Kraftübertragung. Garantiert ratterfreies und riefenfreies Arbeiten. Einwandfreie Spanabfuhr und hohe Standzeiten. Mit hochwertigem, ergonomischen und mit Magnet ausgestatteten Bit-Handhalter. Das Schnellwechselfutter Rapidaptor gewährleistet blitzschnellen Bitwechsel ohne Hilfswerkzeug. Zur Aufnahme in die Schraubmaschine oder zum Einsatz in das Bohrfutter der elektronischen Bohrmaschine.

Weblink

https://products.wera.de/de/maschinenbetaetigte_werkzeuge_sortimente_sortimente_fuer_spezialanwendungen_845_8.html

Wera - 845/8
05104655001 - 4013288119285

Wera Werkzeuge GmbH
Korzter Straße 21-25
D-42349 Wuppertal
Tel: +49 (0)2 02 / 40 45-0
E-Mail: info@wera.de

Sortimente für Spezialanwendungen

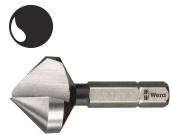
Satz-Inhalt:



816 R
05051462001 1 x 1/4" x 119 mm



888/4/1 K
05052500001 1 x 1/4" x 50 mm



845
05104660001 1 x 6,30 x 32 mm
05104661001 1 x 8,30 x 32 mm
05104662001 1 x 10,40 x 34 mm
05104663001 1 x 12,40 x 36 mm
05104664001 1 x 16,50 x 40 mm
05104665001 1 x 20,50 x 43 mm

1-nutiger Kegelsenker-Bit



1-nutiger Kegelsenker-Bit, 90° • Einsatz: Entgraten und Senken • 1/4"-Antrieb passend für Halter nach DIN 3126-D 6,3 (ISO 1173) • Sehr gute Kraftübertragung durch Sechskant-Schaft • 1 Schneide • Garantiert ratterfreies und riefenfreies Arbeiten • Beste Oberflächengüte der Senkung • Hohe Standzeit • Einwandfreie Spanabfuhr • Hoher Korrosionsschutz

Kraftform



Die Grundüberlegung zur Urform des Kraftform-Griffes – die Hand soll die Form des Handgriffs vorgeben – hat sich bis heute als richtig erwiesen. Bereits in den 60er Jahren entwickelte Wera mit dem weltweit anerkannten Fraunhofer-Institut für Arbeitswirtschaft und Organisation einen Schraubendrehergriff, der in der Form der menschlichen Hand angepasst ist. Nach langer Entwicklungsarbeit wurde 1968 der Wera Kraftform-Griff in den Markt eingeführt. Bis heute wurde er durch neue Technologien optimiert, jedoch hat er die bewährte Form behalten, denn auch die menschliche Hand hat sich seitdem nicht geändert.

Rapidaptor Halter



Blitzschneller Bitwechsel ohne Hilfswerkzeug. Einhandbedienung. Mit freilaufender Hülse zur leichten Führung des Schraubers

Chuck-all



Die Rapidaptor Schnellwechselhalter nehmen sowohl 1/4"-Bits nach DIN ISO 1173-C 6,3 und E 6,3 sowie Wera Reihe 1 und 4 auf.

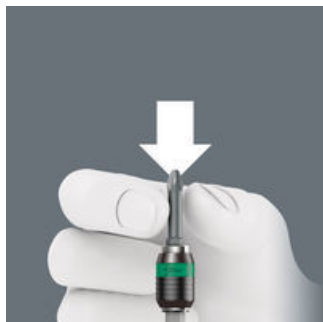
Weblink

https://products.wera.de/de/maschinenbetaetigte_werkzeuge_sortimente_sortimente_fuer_spezialanwendungen_845_8.html

Wera - 845/8
05104655001 - 4013288119285

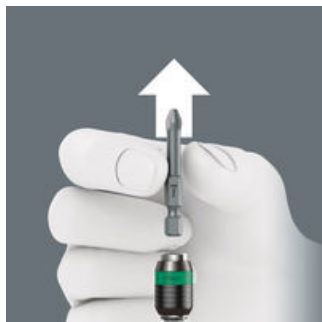
Wera Werkzeuge GmbH
Korzter Straße 21-25
D-42349 Wuppertal
Tel: +49 (0)2 02 / 40 45-0
E-Mail: info@wera.de

Rapid-in und self-lock



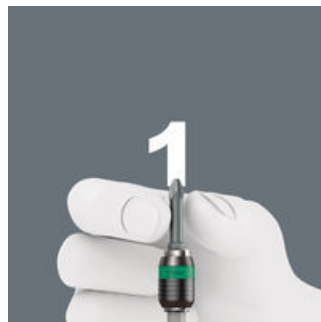
Ohne Betätigung der Hülse kann der Bit in die Aufnahme geschoben werden. Sobald der Bit in der Schraube angesetzt wird, wird die Verriegelung automatisch aktiviert. Der Bit sitzt sicher und wackelfrei.

Rapid-out



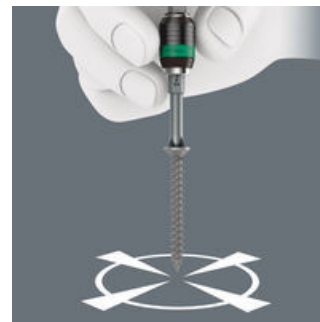
Zum Bitwechsel einfach die Hülse nach vorne schieben: Dabei hebt der Federmechanismus den Bit vom Magneten ab und entriegelt das Werkzeug. Der Bit kann problemlos entnommen werden. Besonders hilfreich: Mühelose Entnahme auch kleinster Bitgrößen ohne Hilfswerkzeug.

Single-hand



Alle Funktionen der Rapidaptor Schnellwechselhalter wie Bit-Einsatz oder Bit-Entnahme lassen sich mit einer Hand ausführen. Das ist schneller, ökonomischer und ergonomischer. Kein Handgriff zuviel.

Rapid-spin



Die freilaufende Betätigungshülse erlaubt dem Anwender, den Akku- oder Elektroschrauber während des Schraubvorgangs an der Hülse zu führen. Das erleichtert das Ansetzen in der Schraube und verhindert Abrutschen. Auch als kurze Verlängerung bei 1/4" Anwendungen verwendbar z. B. in Kombination mit Wera Zyklus Knarren.

Weblink

https://products.wera.de/de/maschinenbetaetigte_werkzeuge_sortimente_sortimente_fuer_spezialanwendungen_845_8.html

Wera - 845/8
05104655001 - 4013288119285

Wera Werkzeuge GmbH
Korzter Straße 21-25
D-42349 Wuppertal
Tel: +49 (0)2 02 / 40 45-0
E-Mail: info@wera.de