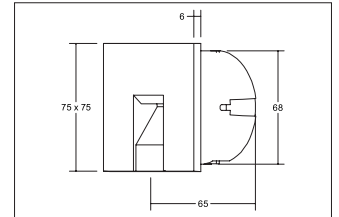
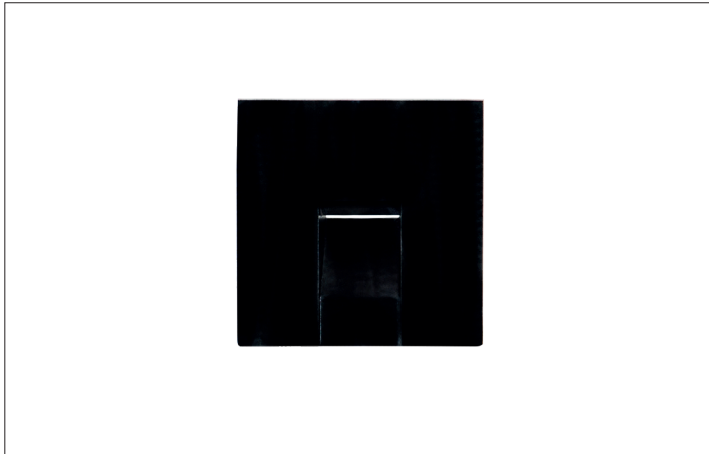


LED-Wandeinbauleuchte, für Gerätedosen

Artikel-Nr. 10157083

LED-Wandeinbauleuchte WALL KIT68, für Gerätedosen, schwarz, quadratisch. Einbaumontage, Wandmontage. Zur Installation in Hohlwand- oder Betongerätedosen mit einer Einbautiefe von mind. 62 mm (Schraubabstand: 60 mm).

Kompatibel zu Kaiser-Gerätedosen für Hohlwandinstallation Art.-Nr. 9064-02 oder 9464-02 bzw. Betoninstallation Art.-Nr. 1556-04.

Achtung: Die Lieferung erfolgt OHNE Gerätedose. Montageart: Einbaumontage, Montageort: Wandmontage, Material: Aluminium / Stahl / Kunststoff, Schutzart: nach DIN EN 60529: IP20, Schutzklasse: (EN 61140) I, Spannung: 230V AC 50Hz, Leistung: 1.5W, Anzahl der Leuchtmittel / Fassungen: 1.0 Stk, Lichtstrom: 70lm, Farbtemperatur: 3000 K, Lichtfarbe: weiß, mit Betriebsgerät, Art der Dimmung: schaltbar .

| | |
|--------------------|------------------|
| Artikel-Nr. | 10157083 |
| Stand: | 25.10.2021 15:03 |

| | |
|-------------------------------------|--------------------------------|
| Farbtemperatur | 3000 K |
| Lichtstrom | 70 lm |
| Anzahl der Leuchtmittel / Fassungen | 1 Stk |
| Material | Aluminium / Stahl / Kunststoff |
| Leistung | 1,5 W |
| Leuchtmittel | LED |
| Farbwiedergabe | CRI > 90 |
| Ansteuerung | schaltbar |
| Einbaudurchmesser | 68 mm |
| Einbautiefe | 65 mm |

| | |
|----------------------|-----------------|
| Spannung | 230V AC 50Hz |
| Schaltungsart | Reihenschaltung |
| Schutzart raumseitig | IP20 |
| Schutzklasse | I |
| Spannungsart | AC |
| Länge | 75 mm |
| Breite | 75 mm |
| Aufbauhöhe | 50 mm |
| Maße | D 78 x H 50 mm |