

## Mensola telescopica per il sostegno dei vasi d'espansione



Sostegno di vasi d'espansione

### MATERIALI DI SUPPORTO

- Calcestruzzo.
- Mattone pieno in laterizio.
- Mattone semipieno (perforato verticalmente) in laterizio.

### VANTAGGI

- Braccio regolabile da 160 a 250mm di distanza dal muro.
- La vite con accoppiamento filettato serra i profili e garantisce stabilità e robustezza. Il braccio regolabile non può sfilarsi accidentalmente.
- La staffa è disponibile con manicotto da 3/4" e 1".
- La piastra da 4mm e la distanza fra le asole permettono una distribuzione ottimale delle forze sugli ancoraggi.

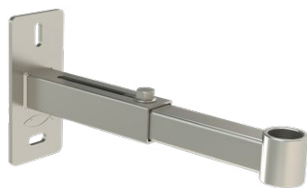
### APPLICAZIONI

- Fissaggio a parete di vasi d'espansione.

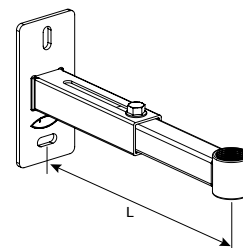
### FUNZIONAMENTO

- Fissare la staffa alla parete con il corretto ancorante. Considerare nella scelta dell'ancorante il tipo di supporto e la lunghezza di estensione del braccio regolabile.
- Avvitare il vaso d'espansione al manicotto.
- Bloccare la vite del braccio telescopico alla lunghezza desiderata.

### DATI TECNICI

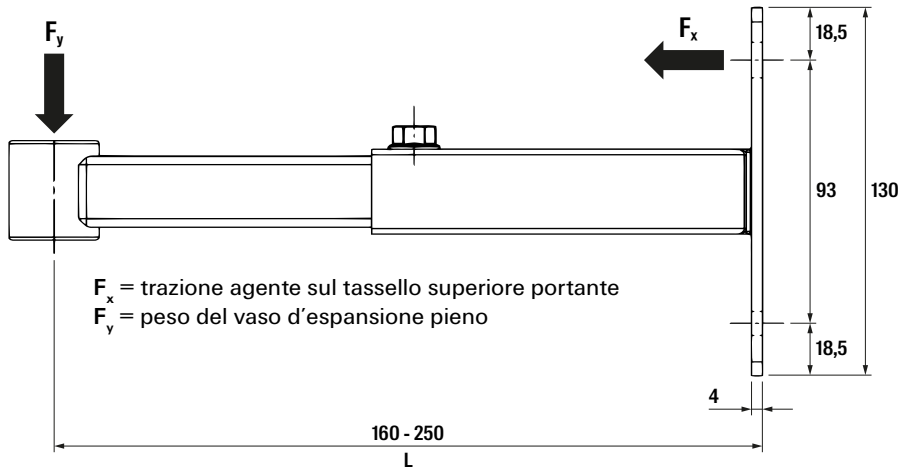


VE Staffa d'espansione



Prodotto	Art. n°	Braccio L [mm]	Piastra [mm]	Asole [mm]	Interasse asole [mm]	Manicotto	Confezione [pezzi]
VE 3/4"	554140	160 - 250	130x160x4	8,5 x 21	93	3/4"	10
VE 1"	554141	160 - 250	130x160x4	8,5 x 21	93	1"	10

**CARICHI**



**CARICHI**

Dimensione massima dei vasi d'espansione applicabili su calcestruzzo<sup>1)</sup>

	Ancoranti consigliati		
	Estensione braccio L		
	160 mm	210 mm	250 mm
<b>SX 12 BM</b>	fino a 60 litri	fino a 50 litri	fino a 35 litri
<b>DUOPOWER 12 x 60<sup>2)</sup></b>	fino a 60 litri		
<b>ULTRACUT FBS II 6/5 US</b>	fino a 60 litri		
<b>T-BOND PRO.1 + FIS A M8 x 70</b>	fino a 60 litri		

1)  $\geq C 20/25$

2) Carichi testati con viti legno  $\varnothing 8$  secondo DIN 571

**CARICHI**

Dimensione massima dei vasi d'espansione applicabili su mattone pieno<sup>1)</sup>

	Ancoranti consigliati		
	Estensione braccio L		
	160 mm	210 mm	250 mm
<b>SX 12 BM</b>	Non applicabile		
<b>DUOPOWER 12 x 60<sup>2)</sup></b>	fino a 60 litri	fino a 50 litri	
<b>ULTRACUT FBS II 6/5 US</b>	Non applicabile		
<b>T-BOND PRO.1 + FIS A M8 x 70</b>	fino a 60 litri		

1) Mz secondo EN771-1. Resistenza a compressione verticale  $\geq 20\text{N/mm}^2$ . Densità  $\geq 1,8\text{ kg/dm}^3$

2) Carichi testati con viti legno  $\varnothing 8$  secondo DIN 571

**CARICHI**

Considerando la variabilità dei materiali edili in commercio, si rimanda alla documentazione fischer per la scelta del fissaggio corretto.

**Il grafico determina la trazione  $F_x$  agente sul tassello superiore portante per vasi d'espansione standard pieni.**

