

# PSI RINGRAUMDICHUNGEN COMPAKT

DRUCKDICHT  
BIS 5 BAR

SPEZIELLE AUSFÜHRUNGEN  
FÜR UNTERSCHIEDLICHE  
ROHRSYSTEME

GENERELL MIT  
EDELSTAHLDRUCKPLATTEN

ALLE GETEILTEN COMPAKT  
STANDARD DICHTUNGEN  
SIND KLAPPBAR

[WWW.PSI-PRODUCTS.DE](http://WWW.PSI-PRODUCTS.DE)



## ALLGEMEINE INFORMATIONEN

### Abdichtung mit System

Die PSI Ringraumdichtung Compact ist die optimale Ergänzung zur PSI LINK-SEAL® Dichtung. Ideal zur Abdichtung bei Mauerdurchführungen von Gas-, Wasser-, Abwasserrohren und Kabeln (unter Berücksichtigung der Berechnungsgrundlagen und der bauseitigen Eignung des Produktes) gegen drückendes und nicht-drückendes Wasser. Druckplatten sind grundsätzlich aus rostfreiem Edelstahl.

### Das Prinzip

Ein 40 mm (2x40 mm) mm starkes Gummielement wird mittels zweier Metallscheiben im Ringraum verpresst. Mit der PSI Ringraumdichtung Compact kann der Raum zwischen Mediumrohr und Futterrohr oder Kernbohrung gas- und wasserdicht verschlossen werden.

### Das Zubehör

Faserzement-, PVC-, und Stahl-Mauerhülsen, Gummistützring mit Lippendichtung, KB Epoxidharz für Kernbohrversiegelung

### Compact FW

Ab einem zu erwartenden Wasserdruck von über 0,1 bar empfehlen wir für die Mauerdurchführung von Fernwärmerohren die Ringraumdichtung Compact FW gegen drückendes Wasser.

### Compact geteilt (Klappversion)

Alle geteilten PSI Compact Standard Dichtungen sind zukünftig klappbar. Bei bereits installierten Rohrleitungen können die Dichtungen auseinandergeklappt, um die Rohrleitung gelegt und in Position geschoben werden.



	Compact Standard	Compact Blind	Compact WR Super Soft	Compact FW für KMR-Fernwärmerohre	Compact Standard mit NBR-Gummi
Druckplatten	V2A	V2A	V2A	V2A	V2A
Geschlossen	Standard	Standard	Standard	Standard	Standard
Geteilt	Lieferbar	-	Auf Anfrage	Auf Anfrage	Lieferbar
Druckdicht	3,0 bar bei Lage-sicherung bis 5,0 bar	bis 1,5 bar	1,0 bar	3,0 bar bei Lage-sicherung bis 5,0 bar	3,0 bar bei Lage-sicherung bis 5,0 bar
Gummdicke	40 mm	40 mm	2 x 40 mm	2 x 40 mm	40 mm
Radondicht	ja	ja	ja	ja	nein
Gummimaterial	EPDM	EPDM	EPDM	EPDM	NBR
UV-Beständigkeit	gut	gut	gut	gut	schlecht
Temperaturbereich	-30 °C bis +120 °C	-30 °C bis +120 °C	-30 °C bis +120 °C	-30 °C bis +120 °C	-30 °C bis +70 °C
Härte, Shore A	43 ± 5°	43 ± 5°	35 ± 5°	43 ± 5°	40 ± 5°
KB min/max	50 - 400 mm	50 - 400 mm	100 - 250 mm	125 - 400 mm	80 - 250 mm

Die angegebenen Werte für die Druckdichtheit sind gültig bei 23 °C. Bei anderen, vor allem höheren Dauerbetriebstemperaturen, wechselnden Temperaturen sowie anstehenden Drücken ist ggf. eine Ausdrücksicherung zu montieren.



### AUSWAHLTABELLE KOMPAKT STANDARD

Kernbohrung bzw. ID-Futterrohr	Mediumrohr AD in mm		Gummi- qualität	
	mm	von	bis	EPDM
50	6	12	x	
70	20	24	x	
70	24	32	x	
70	32	41	x	
80	20	28	x	x
80	32	40	x	x
80	48	50	x	
100	15	22	x	
100	20	28	x	x
100	25	32	x	x
100	32	40	x	x
100	36	44	x	x
100	46	56	x	x
100	55	65	x	x
119 (KG DN 125)	45	54	x	
119 (KG DN 125)	55	64	x	
119 (KG DN 125)	70	77	x	
125	55	64	x	x
125	61	70	x	x
125	70	78	x	x
150	46	54	x	
150	56	66	x	x
150	69	78	x	x
150	79	91	x	x
150	85	94	x	x
150	98	110	x	x
191 (KG DN 200)	106	115	x	
191 (KG DN 200)	117	126	x	
191 (KG DN 200)	132	141	x	

Kernbohrung bzw. ID-Futterrohr	Mediumrohr AD in mm		Gummi- qualität	
	mm	von	bis	EPDM
200	88	103	x	
200	108	115	x	
200	116	126	x	
200	119	128	x	
200	132	141	x	
200	135	144	x	
200	150	160	x	
250	135	144	x	x
250	140	149	x	
250	150	159	x	x
250	157	162	x	
250	156	165	x	x
250	165	175	x	x
250	174	181	x	x
250	178	187	x	x
250	197	202	x	x
250	204	210	x	x
300	178	187	x	
300	193	204	x	x
300	198	207	x	x
300	218	226	x	x
350	224	233	x	x
350	249	258	x	x
350	270	282	x	x
400	270	280	x	
400	279	288	x	x
400	304	313	x	
400	314	323	x	x
400	320	330	x	x

## VARIA-DICHTUNGEN

### Allgemein:

Die PSI Kompaktdichtungen Typ Varia sind flexibel einsetzbar: als vorübergehender Blindverschluss gegen nicht drückendes Wasser oder als Einzeldurchführung gegen drückendes Wasser (unter Berücksichtigung der Berechnungsgrundlagen und der Eignung des Produktes). Bei der Varia 1.5 für Kernbohrung ID 100 mm liegt der Dichtbereich durch die enge Abstufung (5 mm je Ring durchgängig bei 18 mm - 65 mm). Die Varia Dichtung 1.0 für Kernbohrung ID 100 mm ist speziell für Hauseinführungen zum nachträglichen Einbau flexibel einsetzbar. Bei den Varia Dichtungen für Kernbohrung ID 150 mm und 200 mm können vier verschiedene Mediumrohrgrößen durchgeführt werden. Mit ihrem weichen Gummi sind die Dichtungen speziell für Kunststoffrohre geeignet.

### Kompakt Varia 1.5 DN 80:

Die Kompaktdichtung Typ Varia 1.5 DN 80 ist einsetzbar für eine Kernbohrung/Mauerhülse ID 80 mm konzipiert und für Mediumrohre bzw. Kabel durchgängig von 18 - 45 mm.

### Kompakt Varia 1.5 DN 100:

Die Kompaktdichtung Typ Varia 1.5 DN 100 ist einsetzbar für eine Kernbohrung/Mauerhülse ID 100 mm konzipiert und für Mediumrohre bzw. Kabel durchgängig von 18 - 65 mm.

### Kompakt Varia 1.0 DN 100: (geteilt)

Die Kompaktdichtung Typ Varia 1.0 DN 100 ist einsetzbar für eine Kernbohrung/Mauerhülse ID 100 mm als geteilte Version (z.T. auch klappbar) für den nachträglichen Einbau konzipiert und für Mediumrohre AD 20 mm, 25 mm, 32 mm, 40 mm, 50 mm und 63 mm.

### Kompakt Varia 1.5 DN 100 LWL :

Die Kompaktdichtung Typ Varia DN 100 ist einsetzbar für eine Kernbohrung/Mauerhülse ID 100 mm konzipiert und für Mediumrohre AD 50 mm, 40 mm und 32 mm, sowie ein LWL-Kabel bis AD 14 mm (Bohrung in der Druckplatte).

### Kompakt Varia 1.5 DN 110:

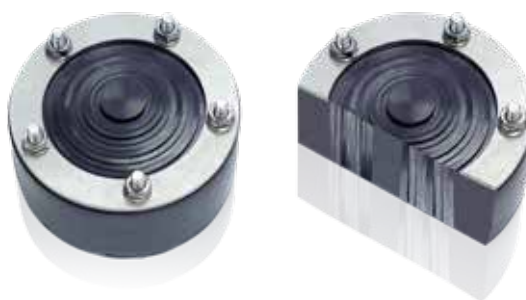
Die Kompaktdichtung Typ Varia 1.5 DN 110 ist einsetzbar wie der Typ Varia 1.5 DN 100, allerdings für Kernbohrung/Mauerhülse ID 110 mm.

### Kompakt Varia DN 150:

Die Kompaktdichtung Typ Varia DN 150 ist einsetzbar für eine Kernbohrung/Mauerhülse ID 150 mm konzipiert und für Mediumrohre AD 60,3-63 mm, 75-76,1 mm, 88,9-90 mm und 110 mm.

### Kompakt Varia DN 200:

Die Kompaktdichtung Typ Varia DN 200 ist für eine Kernbohrung/Mauerhülse ID 200 mm konzipiert und einsetzbar für Mediumrohre AD 110 mm, 125 mm, 139,7-140 mm und 160 mm.



Diese Inhalte finden Sie unter  
[www.psi-products.de](http://www.psi-products.de)



Varia 1.5 DN 80



Varia 1.5 DN 100



Varia 1.5 mit Großflansch DN 100



Varia 1.0 geteilt



Varia DN 150



Varia 1.5 DN 100 LWL

	Varia 1.5 DN 80	Varia 1.5		Varia 1.0 DN 100	Varia 1.5 DN 100	Varia DN 150	Varia DN 200
		DN 100	DN 110	geteilt	LWL		
Druckplatten	V2A geschlossen	V2A geschlossen		V2A geteilt	V2A geschlossen	V2A geschlossen	
Dichtheit als Blindverschluss	1,5 bar	1,5 bar		1,0 bar	1,0 bar	gegen nicht drückendes Wasser	
Dichtheit mit Mediumrohr						1,0 bar	
Gewindegröße	M 6	M 6		M 6	M 6	M 6	M 8
Gummidicke	40 mm	40 mm		40 mm	40 mm	40 mm	
Radondicht	nein	nein		nein	nein	ja	
Gummimaterial	NBR	NBR		NBR	NBR	EPDM	
UV-Beständigkeit	schlecht	schlecht		schlecht	schlecht	gut	
Temperaturbereich	-30 °C bis +70 °C	-30 °C bis +70 °C		-30 °C bis +70 °C	-30 °C bis +70 °C	-30 °C bis +120 °C	
Härte, Shore A	50° ± 5°	50° ± 5°		50° ± 5°	50° ± 5°	43° ± 5°	
Mediumrohrabmessungen	18 mm - 45 mm	18 mm - 65 mm		20 mm, 25 mm 32 mm, 40 mm 50 mm, 63 mm	32 mm, 40 mm, 50 mm, bis 14 mm LWL	60,3-63 mm 75-76,1mm 88,9-90 mm 110 mm	110 + 125 mm 139,7-140 mm 160 mm
Kernbohrung/Mauerhülse	80 mm	100 mm   110 mm		100 mm	100 mm	150 mm	200 mm

Die angegebenen Werte für die Druckdichtheit sind gültig bei 23 °C. Bei anderen, vor allem höheren Dauerbetriebstemperaturen, wechselnden Temperaturen sowie anstehenden Drücken ist ggf. eine Ausdrücksicherung zu montieren.

## AUSWAHLTABELLE VARIA

Bezeichnung	Kernbohrung bzw. ID-Futterrohr	Mediumrohr AD in mm	
	mm	von	bis
Varia Dichtung 1.5 (NBR) mit Zwiebelringtechnik	80	18	45
	100	18	65
Varia Dichtung 1.5 (NBR) mit Zwiebelringtechnik inkl. einer Bohrung (14 mm) in der Druckplatte (z.B. für LWL-Kabel)	100	32, 40, 50	
Varia Dichtung 1.5 (NBR) mit Zwiebelringtechnik und Großflansch	100	18	65
Varia Dichtung 1.0 (NBR) mit Zwiebelringtechnik - geteilt	100	20, 25, 32, 40, 50, 63	
Varia Dichtung 1.5 (NBR) mit Zwiebelringtechnik	110	18	65
Varia Dichtung DN 150 mit Zwiebelringtechnik	150	63, 76, 90, 110	
Varia Dichtung DN 200 mit Zwiebelringtechnik	200	110,125,140,160	



**PSI Products GmbH**

Ulrichstrasse 25  
72116 Mössingen / Germany

Phone: 0 049 (0)7473 3781 0  
Fax: 0 049 (0)7473 3781 35  
E-Mail: [vertrieb@psi-products.de](mailto:vertrieb@psi-products.de)

[www.psi-products.de](http://www.psi-products.de)