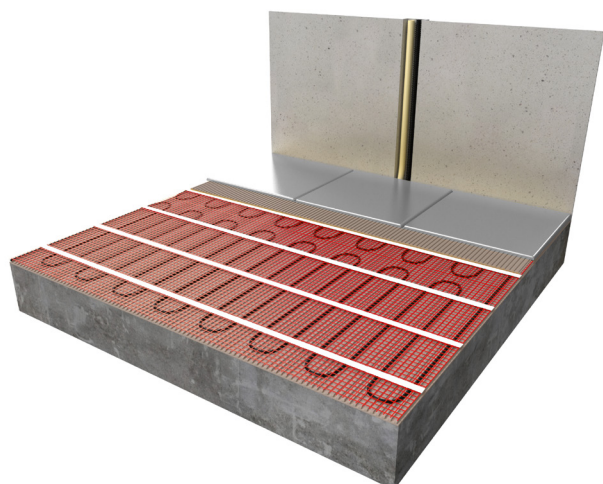
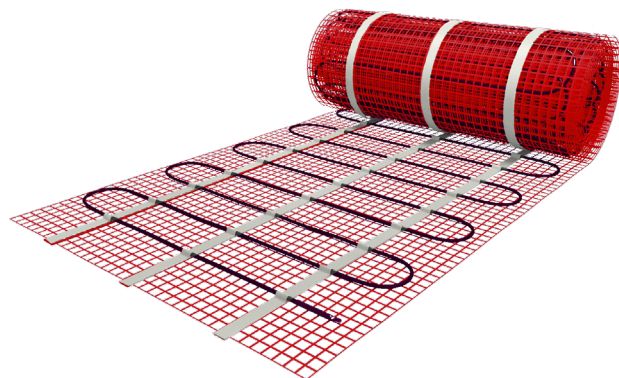


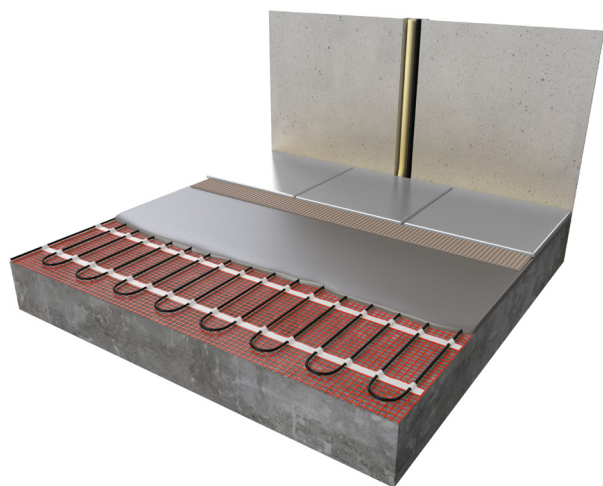
Elektrische Fußbodenheizungsmatte

Das System ist für die Verlegung einer Fußbodenheizung über einen vorhandenen Fliesenboden oder über einen bereits verlegten Estrich konzipiert. Die Matte ist ca. 4 mm dünn und kann ohne Abriss und Fräsen in eine Klebeschicht eingebunden werden. Die Matte wird fast direkt unter der Oberfläche verlegt. Dadurch erhöht sich die Heizleistung des Fußbodens, wodurch sich das System auch für nicht ständig genutzte Räume wie Bäder, Hobbyräume, Aufenthaltsräume usw. eignet.

Diese Heizmatte ist in 17 verschiedenen Flächengrößen von 1 bis 20 m² erhältlich. Da das Heizkabel an der Matte am Ende angeschlossen ist, gibt es nur auf einer Seite ein Stromkabel, das durch eine einzigartige Verbindung unsichtbar montiert ist. Dadurch entfällt der Rückweg zum Thermostat.



Einbau in Fliesenkleber



Einbau in Nivelliermasse

Spezifikationen

Systemtyp	Elektrisch
Systemhöhe	4 mm
Systembreite	50 cm
Minimal eingestellte Höhe	10 mm
Installation	Nivellierung / Fliesenkleber
Leistung	150W/m ²
In Nassbereichen	V
Fliesen	V
Holz	V (i.k.m. Nivellierung)
(PVC) Laminat	V (i.k.m. Nivellierung)
Teppichboden	V (i.k.m. Nivellierung)
Zulassungen	CE, VDE
Garantie	10 Jahre



Technische Details

- EMV-freies, 2-adriges Kabel, das an einem Lichtwellenleiter befestigt ist
- 2,5 Meter dreiadriges Stromkabel
- Vollkapselung durch Aluminium-Schutzmantel
- Chrom/Nickel-Widerstandsdraht
- FEP-Isolierung
- PVC-Ummantelung
- Kabeldurchmesser ca. 3 mm
- Mattenbreite 50 cm
- Erfüllt die aktuellen NEN-Normen für die Installation im gesamten Nassbereich

Verlegeverfahren

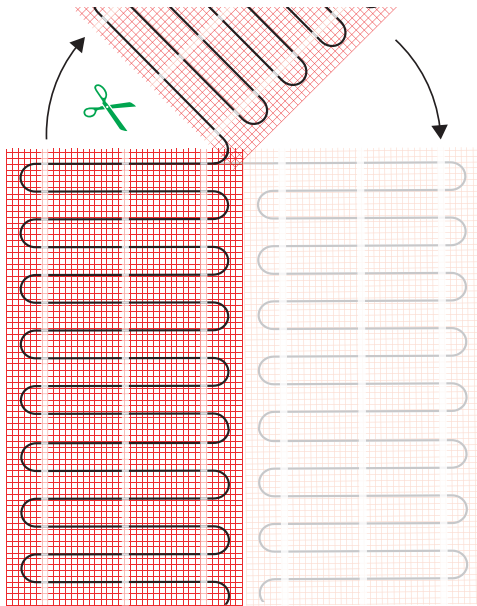
- Direkt in Fliesenkleber
- Selbstnivellierende Gießmörtel
- In Gips/Mörtel
- Anhydrit-Estriche

Inhalt Verpackung

- Heizmatte
- Flexibles Rohr für Bodenfühler
- Installationsanleitung & Check/Check-Karte

Garantie

10 Jahre Garantie auf die elektrische Funktion der Heizmatte.



Art. Nr.	Beschreibung	m ²	Leistung	W per m ²	Ampère	Ohm	Abmessungen
90 853 33	Elektrische Fußbodenheizungsmatte	1,0 m ²	150 Watt	150 Watt	0,7	353	0,50 x 2,00 m
90 853 32	Elektrische Fußbodenheizungsmatte	1,5 m ²	225 Watt	150 Watt	1,0	235	0,50 x 3,00 m
90 853 27	Elektrische Fußbodenheizungsmatte	2,0 m ²	300 Watt	150 Watt	1,3	176	0,50 x 4,00 m
90 853 26	Elektrische Fußbodenheizungsmatte	2,5 m ²	375 Watt	150 Watt	1,6	141	0,50 x 5,00 m
90 853 21	Elektrische Fußbodenheizungsmatte	3,0 m ²	450 Watt	150 Watt	2,0	117	0,50 x 6,00 m
90 853 29	Elektrische Fußbodenheizungsmatte	3,5 m ²	525 Watt	150 Watt	2,3	100	0,50 x 7,00 m
90 853 22	Elektrische Fußbodenheizungsmatte	4,0 m ²	600 Watt	150 Watt	2,6	88	0,50 x 8,00 m
90 853 20	Elektrische Fußbodenheizungsmatte	5,0 m ²	750 Watt	150 Watt	3,3	71	0,50 x 10,00 m
90 853 28	Elektrische Fußbodenheizungsmatte	6,0 m ²	900 Watt	150 Watt	3,9	59	0,50 x 12,00 m
90 853 31	Elektrische Fußbodenheizungsmatte	7,0 m ²	1050 Watt	150 Watt	4,6	50	0,50 x 14,00 m
90 853 24	Elektrische Fußbodenheizungsmatte	8,0 m ²	1200 Watt	150 Watt	5,2	44	0,50 x 16,00 m
90 853 23	Elektrische Fußbodenheizungsmatte	10,0 m ²	1500 Watt	150 Watt	6,5	35	0,50 x 20,00 m
90 853 25	Elektrische Fußbodenheizungsmatte	12 m ²	1800 Watt	150 Watt	7,8	29	0,50 x 24,00 m
90 853 30	Elektrische Fußbodenheizungsmatte	15 m ²	2250 Watt	150 Watt	9,8	23	0,50 x 30,00 m
90 070 83	Elektrische Fußbodenheizungsmatte	20 m ²	3000 Watt	150 Watt	13	18	0,50 x 40,00 m