



■ Abluft-Tellerventil

- Metallausführung
- Mit Einbaurahmen
- Stufenlos verstellbarer Ventilteller

| | Modell | Ø A | Ø D |
|--------|--------|-----|-----|
| | AV-100 | 140 | 98 |
| AV-125 | 167 | 123 | |
| AV-160 | 200 | 158 | |
| AV-200 | 252 | 198 | |



■ Zuluft-Tellerventil

- Metallausführung
- Mit Einbaurahmen
- Stufenlos verstellbarer Ventilteller

| | Modell | Ø A | Ø D |
|--------|--------|-----|-----|
| | ZV-100 | 140 | 98 |
| ZV-125 | 167 | 123 | |
| ZV-160 | 200 | 158 | |
| ZV-200 | 252 | 198 | |



■ Verschlussklappe PER-W

Für Außenwand-Abschluss

- Selbsttätig
- Rahmen und Lamellen aus schlagfestem Kunststoff Modelle W
- weiß Modelle W BR – braun

| | Modell | Für Rohre Ø | A |
|--------------|-----------|-------------|-----|
| | PER-100 W | NW 100 | 155 |
| PER-125 W | NW 125 | 155 | |
| PER-150 W | NW 150 | 179 | |
| PER-100 W BR | NW 100 | 155 | |
| PER-125 W BR | NW 125 | 155 | |

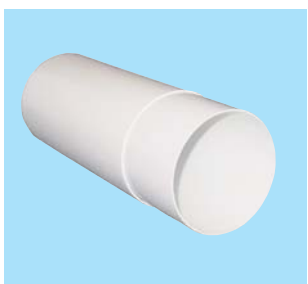


■ Lüftungsgitter LG

Für Außenwand-Abschluss

- Feststehend
- Aus schlagfestem Kunststoff, weiß
- Mit Fliegendraht

| | Modell | Für Rohre Ø | A |
|--------|--------|-------------|-----|
| | LG-100 | NW 100 | 155 |
| LG-125 | NW 125 | 155 | |
| LG-150 | NW 150 | 225 | |



■ Teleskop-Wandhülsen TWH

Für Wanddurchführung

- Aus Polypropylen
- Länge 270 – 480 mm

| | Modell | Innenrohr mm Ø | Außenrohr mm Ø |
|---------|---------|----------------|----------------|
| | TWH-100 | 103 | 108 |
| TWH-125 | 125 | 129 | |
| TWH-150 | 154 | 163 | |



■ Flexibles Lüftungsrohr GSA

- Aluminium-Folie, 2-lagig mit Polyesterschicht und Federstahlspirale
- Betriebsdruck max. 2000 Pa
- Im Temperaturbereich von
 - 30° bis + 150° C einsetzbar
- Im Brandfall werden keine Giftgase freigesetzt

| Modell | Ø D (mm) | Länge (m) |
|---------|----------|-----------|
| GSA-100 | 102 | 3 |
| GSA-125 | 127 | 3 |
| GSA-150 | 152 | 3 |
| GSA-160 | 162 | 10 |
| GSA-200 | 202 | 10 |



■ Reduzierstück RED

- Schlagfester Kunststoff, weiß

RED-200/160 M

- Stahlblech, verzinkt

| Modell | Rohr A | Rohr B |
|---------------|--------|--------|
| RED-100/80 | NW 100 | NW 80 |
| RED-125/100 | NW 125 | NW 100 |
| RED-150/125 | NW 150 | NW 125 |
| RED-200/160 M | NW 200 | NW 160 |



■ Rohrverbinder MRT

- Rohrverbinder für flexible Lüftungsrohre GSA

- Stahlblech, verzinkt

| Modell | Für Rohre |
|---------|-----------|
| MRT-100 | NW 100 |
| MRT-125 | NW 125 |
| MRT-150 | NW 150 |
| MRT-160 | NW 160 |
| MRT-200 | NW 200 |
| MRT-250 | NW 250 |
| MRT-315 | NW 315 |